

EUDR

Implicações em virtude das suas restrições

Control Union

Alcance mundial, cobertura global com
Conhecimento local

 **Inspeções de mercadorias**

 **Gestão de Garantias**

 **Certificações**



100+

Anos de experiência

80+

Países em operação

274+

Escritórios e laboratórios

130+

Programas de certificação

EUDR e suas implicações

A exigência de devida diligência e rastreabilidade tem efeito direto nas operações e processos envolvidos em toda a cadeia de produção do setor.

Os impactos são agravados pela necessidade auditorias regulares para assegurar que os produtos estejam em conformidade com as leis ambientais do país de origem e com os padrões estabelecidos pela EUDR.



Impactos Econômicos e Operacionais

Auditorias e/ou certificações
Sistemas de rastreabilidade
Redução de margem.



Desafios logísticos

Segregação de material
Coleta, imprecisão e incompatibilidade dos dados.

EUDR exige auditorias?

Conformidade com leis ambientais e sociais locais: As auditorias devem assegurar que os fornecedores cumprem as regulamentações ambientais e sociais do país de produção.

Especifica que as auditorias devem ser realizadas por auditores **independentes** ou **terceiros** qualificados.

No entanto, a EUDR não detalha explicitamente as qualificações específicas que esses auditores devem possuir. Em vez disso, enfatiza a necessidade de **competência** e **imparcialidade** dos auditores para garantir a conformidade com os requisitos da regulação.

As empresas devem garantir que os auditores escolhidos tenham experiência relevante e conhecimento adequado sobre as práticas de diligência devida, rastreabilidade e conformidade ambiental e social.

A problemática das certificações

A EUDR não reconhece automaticamente uma declaração de certificação em produto.

Art. 10 trata dos critérios da avaliação de risco a ser realizada pelo operador:

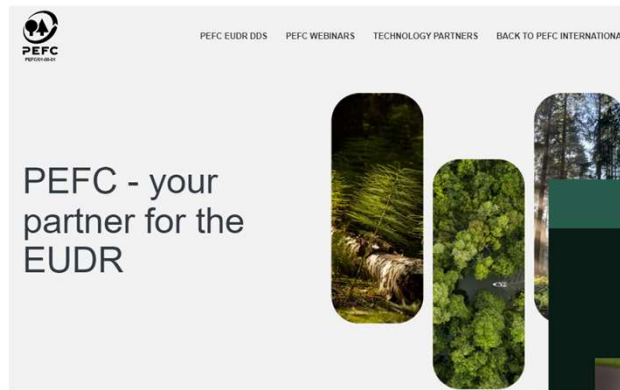
- n) Informações complementares sobre o cumprimento do presente regulamento, que podem incluir informações fornecidas por sistemas de certificação ou outros sistemas de verificação por terceiros, nomeadamente regimes voluntários reconhecidos pela Comissão nos termos do artigo 30.o, n.o 5, da Diretiva (UE) 2018/2001 do Parlamento Europeu e do Conselho ⁽²¹⁾, desde que as informações satisfaçam os requisitos previstos no artigo 9.o do presente regulamento.

Um esquema de certificação deve ser considerado como evidencia para auxiliar na redução ou mitigação de um risco, contudo não é suficiente por si só de garantir a confirmidade do material com a EUDR.

Atuação das principais certificações

De uma forma geral os esquemas de certificação iniciaram um movimento muito parecido entre si.

Elaboração e implementação de requisitos adicionais.

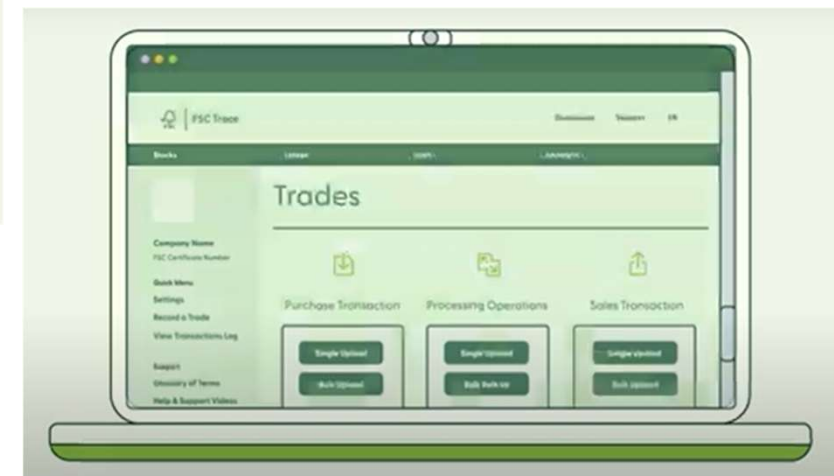


Forest Stewardship Council - FSC



Implementação de requisitos do tipo Add-on.
Aprimoramento da avaliação de risco no fornecimento de material.

Implementação de plataforma para rastreabilidade.



Programme for the Endorsement of Forest Certification - PEFC



PEFC ST 2002-1:2024

Requirements for the Implementation of PEFC EUDR Due Diligence System (PEFC EUDR DDS)



PEFC INTERNATIONAL
module
STANDARD

PEFC Council
ICC Building C1
Route de Pré-Bois 20
1215 Geneva 15
Switzerland
t +41 22 799 45 40
f +41 22 799 45 50
e info@pefc.org
www.pefc.org

Implementação de requisitos do tipo Add-on.
Não estabelece uma plataforma própria permitindo maior flexibilidade (aponta parcerias)

<p>LiveEC Live EC offers earth observation technologies and solutions for asset monitoring, providing insights for businesses for increased safety, efficiency, and sustainability.</p>	<p>Timbeter Timbeter company Timbeter offers a digital timber measurement solution that uses machine learning technology and artificial intelligence for accurate log detection and supply chain management.</p>
<p>osapiens osapiens provides Software-as-a-Service solutions to enable global companies establish corporate sustainability, full legal ESG requirements, and automate manual processes.</p>	<p>ekwato Ekwato is an efficient digital solution to meet companies' internal, normative or regulatory requirements when purchasing wood products, providing a tool to manage complex documentation and data analysis process for each product.</p>
<p>TimberID DeepLai developed the DeepTech solution Timber ID to meet and solve EUDR objectives, providing proof of timber provenance in the chain of custody.</p>	<p>orbify Orbify offers satellite-powered environmental analytics for EUDR compliance and Nature Conservation. Orbify's EUDR tool, Compliance Orb, streamlines the EUDR compliance process by performing historical deforestation analysis, assessing risks, and providing geo-referenced alerts to ensure deforestation-free supply chains.</p>

Sustainable Biomass Program - SBP

EUDR compliance versus the SBP framework

Filling the gaps with the SBP DTS EUDR module

EUDR Article 3 Relevant products shall not be placed on the market or exported, unless:		EUDR module for the SBP Data Transfer System (DTS)
(a) The products are deforestation-free	Deforestation after 31 December 2020	SBP ST 1: 2.2.1
	Forest degradation after 31 December 2020 <small>(a) primary forests or naturally regenerating forests into plantation forests or into other wooded land, or (b) primary forests into planted forests.</small>	EUDR module for the SBP Data Transfer System (DTS)
(b) Have been produced in accordance with the relevant legislation of the country of production	(a) land use rights;	SBP ST 1: 1.1.2
	(b) environmental protection;	SBP ST 1: principle 2
	(c) forest-related rules, including forest management and biodiversity conservation, where directly related to wood harvesting;	SBP ST 1: 1.1.3, criteria 2.1
	(d) third parties' rights;	SBP ST 1: criteria 4.2
	(e) labour rights;	SBP ST 1: 4.1.1, 4.1.4, 4.1.5, 4.1.6, 4.1.7, 4.1.8, 4.1.9, 4.1.10
	(f) human rights protected under international law;	SBP ST 1: 4.1.2, 4.1.3,
	(g) the principle of free, prior and informed consent (FPIC), including as set out in the UN Declaration on the Rights of Indigenous Peoples;	SBP ST 1: 4.2.4, 4.2.6
	(h) tax, anti-corruption, trade and customs regulations.	EUDR module for the SBP Data Transfer System (DTS)
(c) Are covered by a due diligence statement	Collection of information, data and documents (Art. 9) The geolocation of all plots of land and date or time range of production (d)	EUDR module for the SBP Data Transfer System (DTS)
	Risk assessment measures (Art. 10) Level of corruption, data falsification, armed conflict, sanctions imposed (h)	EUDR module for the SBP Data Transfer System (DTS)
	Risk mitigation measures (Art. 11)	SBP ST 2: section 7

EUDR module in the DTS

Overview of functionality

1. Supply Chain Map Builder
2. EUDR Transaction
3. EUDR Governance Report
 - a) Risk assessment
 - b) Risk mitigation measures
4. Due Diligence Statement
5. Connection with EU IT



Adaptação da plataforma atual de rastreabilidade.

ENPLUS

Padrão especificamente voltado para a qualidade física e química de pellets.

Por não abordar aspectos de sustentabilidade, não há uma intenção de inserir aspectos da EUDR.



Control Union Certifications



Timber Legality Verification
Novo Padrão TLV-EUDR para
Madeira e Produtos Florestais



CONTROLUNION



- Section 1: General requirements 8
 - 1. Quality management 8
 - 2. Chain of custody 10
 - 3. Trade and customs 13
- Section 2: DDS requirements 14
 - 4. Information 14
 - 5. Risk assessment 16
 - 6. Risk mitigation 17
- Section 3: Requirements for evaluating compliance at forest management level 18
 - 7. Legal right to harvest timber within legally gazetted boundaries 18
 - 8. Payment for harvest rights and timber including duties related to timber harvesting 19
 - 9. Timber harvesting, including environmental protection and legislation on forest management and biodiversity conservation, where directly related to timber harvesting 20
 - 10. Rights of workers and third parties 21
 - 11. Maintenance of forest cover and avoidance of forest degradation 22

Além das certificações

Sem considerar as ações dos esquemas de certificações, muitas soluções foram, ou são, desenvolvidas:

- Ferramentas informatizadas (Vega; TimberID; ForestTrackt; Prewave; TradeAware; e outros)
- Consultorias especializadas
- Capacitações

Peterson Technologies

PISA
Peterson Immediate Spatial Analysis
Spatial Analysis in 3 Clicks

MT-5106307-0992ACE11A44D70A67291747E3E4396
Área: 2.694 ha

- PRODES
- Embargo IBAMA
- Unidades de Conservação PI
- Unidades de Conservação US
- Terras Indígenas
- Comunidades Quilombolas

Property: **Farm Tapavy**

Total area: 423,37 ha
Region: Alto Paraná, PY

Transactions

May 10, 2024	Soy	7.000 kg	# APYPT202
Jan 14, 2024	Soy	12.000 kg	# APYFR121
Nov 11, 2023	Soy	11.000 kg	# APYFR121

Compliance check: Know your Land

Free from deforestation after December 31, 2020

Farm Geolocation Program for EUDR Compliance

Helping companies map, trace and understand their supply chain.

Detailed route

Jun 30, 2024	1	Farm Tapavy Farm Tapavy II Farm Itagua Farm NovaGuedes Various locations	PY
Jun 30, 2024	2	Various loc.	→ Ciudad del Este
Jun 30, 2024	3	Galkia 2 Import S.A.	Ciudad del Este
Jul 01, 2024	4	Ciudad del Este	→ Villeta
Jul 01, 2024	5	Villeta Port	Villeta
Jul 02, 2024	6	Villeta	→ Rosário
PENDING	7	Rosário Port	Rosário

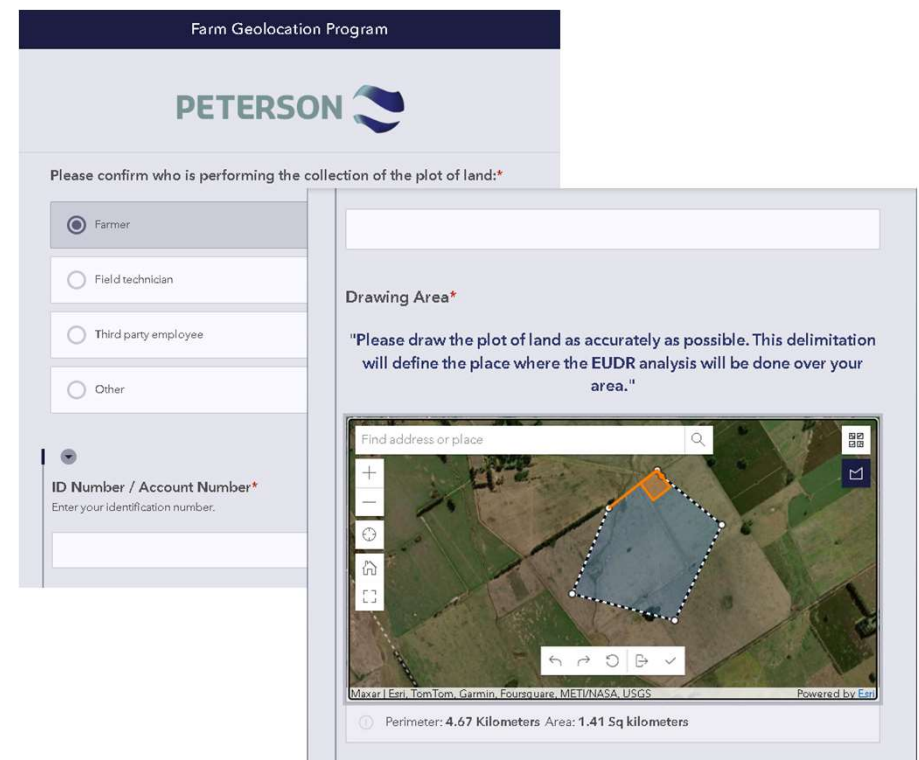
Exemplo da Farm Geolocation Program

A aplicação é dividida em 3 passos principais



Passo 1: Rastreado a Cadeia de Suprimentos

- Recurso de pesquisa de fornecedores
- Reúne todas as informações necessárias
 - coleta dados textuais e numéricos,
 - permite que os fornecedores carreguem seus lotes de terra ou mapeiem seus campos



Farm Geolocation Program

PETERSON

Please confirm who is performing the collection of the plot of land:*

Farmer

Field technician

Third party employee

Other

ID Number / Account Number*
Enter your identification number.

Drawing Area*

"Please draw the plot of land as accurately as possible. This delimitation will define the place where the EUDR analysis will be done over your area."

Find address or place

Maxar | Esri, TomTom, Garmin, Foursquare, METI/NASA, USGS
Powered by Esri

Perimeter: 4.67 Kilometers Area: 1.41 Sq kilometers

Passo 2: Validação de dados

- Dados são validados por algoritmos e por especialistas.
- Geração de relatório para documentar quaisquer problemas potenciais com os polígonos do lote de terra.

The screenshot displays the 'ADM - FARM GEOLOCATION PROGRAM' interface. At the top, there are tabs for 'Plots under validation', 'Approved Plots', 'Not approved Plots', and 'Replaced/Canceled Plots'. Below this is a search bar and a table of plots with columns for ObjectID, CreationDate, Creator, EditDate, and Editor. The main content area is divided into two sections: 'Farm Geolocation Program - Validation' and a detailed form for plot validation.

Farm Geolocation Program - Validation

CADASTRAL DATA	
ADM Vendor Number/ NodeID: 112009	Country: Czech Republic
Plot Identification: Hranice	Send Date: 7/6/2024
Uploaded Polygon: No	Area (ha): 23.72
Cadastral Reference: 1701/1	Area Description:
ATTRIBUTES VALIDATION	
Status - Attributes: Not approved	Status - Geometry: Not approved
Notes - Attributes: Same plot.	Notes - Geometry: Limits are not clear, but could be edited.

The detailed form on the right includes the following fields:

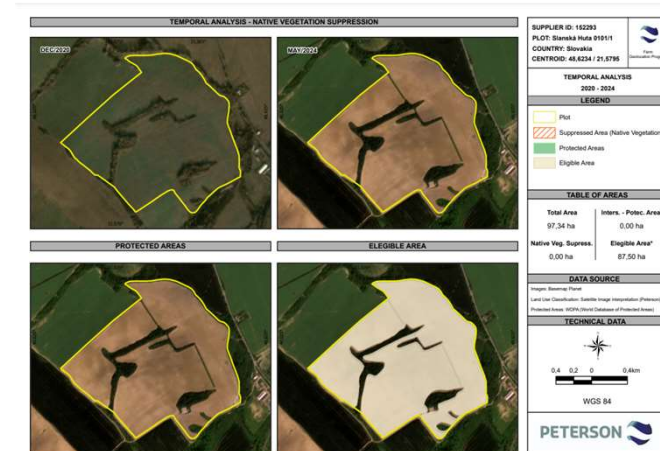
- ADM Vendor Number: 180807
- Plot Identification: Oblast Ruskov
- Area (ha): 3.5
- Do you already have your area drawn in shapefile, kml, or json format?: No
- Area Description:
- Which country is the plot in?: Slovakia
- Status - Attributes: Not approved
- Notes - Attributes: This Vendor Number wasn't found in the source list.

Below the form is a map showing the plot's location with a red outline. A scale bar at the bottom indicates distances up to 480 meters. A note at the bottom left states: '*The image on the map above is an automatic background. It is not represent the most actual image of the area.'

Passo 3: Análise de riscos

Análise de desmatamento e validar a conformidade com as legislações locais.

- Envolve comparar imagens de satélite da data de corte (dezembro de 2020) com as mais recentes, juntamente com a adesão a outros requisitos vinculados às legislações locais.



*Area classified as within in the last image analyzed and which necessarily did not present intersections with areas of suppression of native vegetation in the analyzed period and/or areas of environmental protection.

Interface de resultados

Painel interativo que serve como um painel de controle, fornecendo uma visão geral da sua cadeia de suprimentos.

KPIs personalizados podem ser visualizados com informações detalhadas sobre os fornecedores, oferecendo insights mais profundos e permitindo uma melhor tomada de decisão.



175390 - Plot pozemek 1

ObjectID	29
Supplier ID	175390
Plot Identification	pozemek 1
Area (ha)	20.04
Area Description	Stípcie
Country	Czech Republic
Status - Attributes	Approved
Notes - Attributes	
Status - Geometry	Not approved
Notes - Geometry	Limit not clear in three of four sides of the plot.
Final Status	Possible Problem

ObjectID	Supplier ID	Plot Identification	Area (ha)	Area Description	Country	Status - Attributes	Status - Geometry	Notes - Attributes	Notes - Geometry	Final Status
29	175390	pozemek 1	20.04	Stípcie	Czech Republic	Approved	Not approved		Limit not clear in three of four sides of the plot.	Possible Problem
30	175390	Mlýnský náhon	13.89		Czech Republic	Approved	Approved			Approved
31	175390	Stánek	0.88		Czech Republic	Not approved	Not approved	Needs area description		Not approved
32	175390	Stánek 2	3.98		Czech Republic	Approved	Approved			Approved
33	175390	Mlýnský náhon vlněn	13.19		Czech Republic	Approved	Approved			Approved
34	175390	Stánek	11.83		Czech Republic	Approved	Approved			Approved
35	175390	Plot v obvodu	28.29		Czech Republic	Not approved	Not approved	Needs area description		Not approved
36	175390	Stánek	23.12		Czech Republic	Not approved	Not approved	Needs area description		Not approved
37	175390	Mlýnský náhon	25.31		Czech Republic	Approved	Approved	Needs area description		Not approved
38	175390	Stánek	18.42		Czech Republic	Approved	Approved			Not approved
39	175390	Plot 2023	18.83		Czech Republic	Not approved	Not approved	This Supplier Number isn't found in the service file		Not approved
40	175390	Plot 2023	18.83		Czech Republic	Not approved	Not approved	This Supplier Number isn't found in the service file		Not approved
41	175390	Plot 2023	18.83		Czech Republic	Not approved	Not approved	This Supplier Number isn't found in the service file		Not approved
42	175390	Plot 2023	18.83		Czech Republic	Not approved	Not approved	This Supplier Number isn't found in the service file		Not approved
43	175390	Plot 2023	18.83		Czech Republic	Not approved	Not approved	This Supplier Number isn't found in the service file		Not approved
44	175390	Plot 2023	18.83		Czech Republic	Not approved	Not approved	This Supplier Number isn't found in the service file		Not approved
45	175390	Plot 2023	18.83		Czech Republic	Not approved	Not approved	This Supplier Number isn't found in the service file		Not approved
46	175390	Plot 2023	18.83		Czech Republic	Not approved	Not approved	This Supplier Number isn't found in the service file		Not approved
47	175390	Plot 2023	18.83		Czech Republic	Not approved	Not approved	This Supplier Number isn't found in the service file		Not approved
48	175390	Plot 2023	18.83		Czech Republic	Not approved	Not approved	This Supplier Number isn't found in the service file		Not approved
49	175390	Plot 2023	18.83		Czech Republic	Not approved	Not approved	This Supplier Number isn't found in the service file		Not approved
50	175390	Plot 2023	18.83		Czech Republic	Not approved	Not approved	This Supplier Number isn't found in the service file		Not approved
51	175390	Plot 2023	18.83		Czech Republic	Not approved	Not approved	This Supplier Number isn't found in the service file		Not approved
52	175390	Plot 2023	18.83		Czech Republic	Not approved	Not approved	This Supplier Number isn't found in the service file		Not approved
53	175390	Plot 2023	18.83		Czech Republic	Not approved	Not approved	This Supplier Number isn't found in the service file		Not approved
54	175390	Plot 2023	18.83		Czech Republic	Not approved	Not approved	This Supplier Number isn't found in the service file		Not approved
55	175390	Plot 2023	18.83		Czech Republic	Not approved	Not approved	This Supplier Number isn't found in the service file		Not approved
56	175390	Plot 2023	18.83		Czech Republic	Not approved	Not approved	This Supplier Number isn't found in the service file		Not approved
57	175390	Plot 2023	18.83		Czech Republic	Not approved	Not approved	This Supplier Number isn't found in the service file		Not approved
58	175390	Plot 2023	18.83		Czech Republic	Not approved	Not approved	This Supplier Number isn't found in the service file		Not approved
59	175390	Plot 2023	18.83		Czech Republic	Not approved	Not approved	This Supplier Number isn't found in the service file		Not approved
60	175390	Plot 2023	18.83		Czech Republic	Not approved	Not approved	This Supplier Number isn't found in the service file		Not approved

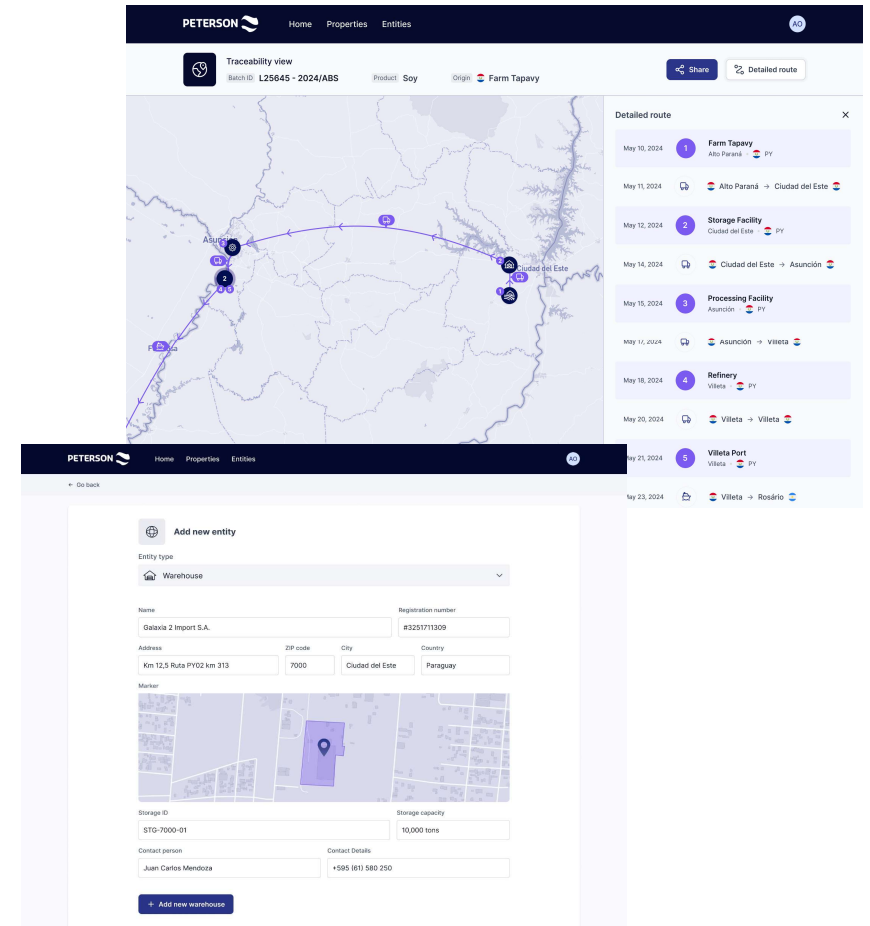
Rastreabilidade

Elemento importante para a EUDR

Muitas plataformas de DDS já passaram a incluir a rastreabilidade como modulo adicional.

Exemplo da ferramenta da Ptech:

- Recursos de carregamento de dados upstream e downstream.
- Configurada especificamente para conformidade com EUDR.
- Suporta uploads de dados em massa por meio de arquivos CSV



Preparação para Conformidade com a EUDR

Implementação de Sistemas de Rastreabilidade:	Desenvolver e manter sistemas robustos para rastreabilidade dos produtos.
Auditorias e Verificações Regulares:	Realizar auditorias independentes e avaliações de risco.
Conformidade com Leis Ambientais e Sociais:	Assegurar que todas as operações estejam em conformidade com as regulamentações ambientais e sociais locais e internacionais.
Capacitação e Treinamento:	Investir em qualificação para funcionários e fornecedores.
Transparência e Comunicação:	Manter uma comunicação clara e transparente com todas as partes interessadas.
Parcerias Estratégicas:	Estabelecer parcerias com organizações certificadoras e outras partes interessadas.

OBRIGADO

Você está procurando um determinado serviço, tem alguma dúvida ou precisa de suporte? Deixe-nos saber. Estamos felizes em ajudar.

Contate-nos

Para mais informações, visite nosso site www.controlunion.com e siga-nos nas nossas redes sociais



Control Union Americas & Iberia

Júlio Chagas Pelegrineli

Coordenador de Certificações: Biocombustíveis e Florestais

jpelegrineli@controlunion.com

(11) 99891-9021