

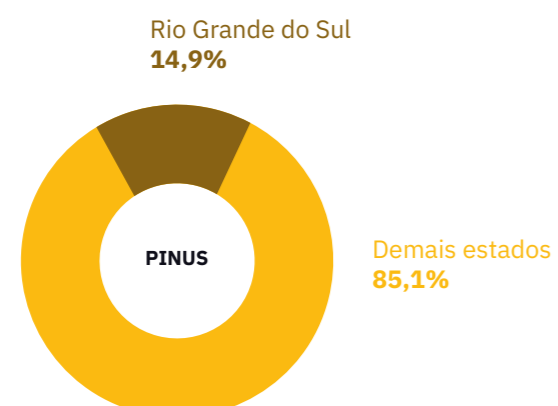
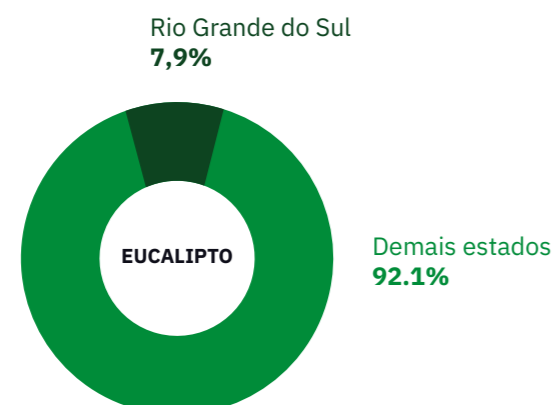
ÁREA PLANTADA NO RS

Em 2023 a área de florestas plantadas do Rio Grande do Sul ocupava 974 mil hectares, área a qual representa 4,5% da área dedicada ao agronegócio no estado. Quando comparado a área plantada nacional, o Rio Grande do Sul participa em 9,5% das plantações do Brasil, e sendo o 6º estado em área produtiva. O estado destaca-se com a totalidade de plantios comerciais de acácia-negra no país.

Municípios com maior área plantada por gênero.

GÊNERO	ÁREA (ha)
EUCALIPTO	616.976,23
Encruzilhada do Sul	32.021,85
Butiá	17.366,51
São Gabriel	15.697,80
ACÁCIA	67.169,91
Encruzilhada do Sul	12.745,42
Piratini	12.184,23
Cangaçu	5.558,51
PINUS	286.921,69
São Francisco de Paula	38.454,90
Encruzilhada do Sul	20.826,59
Cambará do Sul	19.424,29

Fonte: Base de dados Canopy 2024 | Elaboração: RDK Logs
Canopy (Canopy Remote Sensing Solutions)
www.canopyrssi.tech



O Rio Grande do Sul, com sua infraestrutura já desenvolvida, continua buscando impulsionar investimentos em tecnologias de manejo e na pesquisa científica, visando aumentar a produtividade e a sustentabilidade das florestas plantadas. Assim, o estado se posiciona como um polo promissor no cenário florestal brasileiro e internacional.



QUEM SOMOS

A AGEFLOR – Associação Gaúcha de Empresas Florestais – é a entidade representativa das empresas da cadeia produtiva de base florestal do Rio Grande do Sul. Reúne em seu quadro social empresas que atuam em diferentes segmentos da cadeia produtiva de base florestal, tais como: florestamento e reflorestamento; produção de madeira serrada para uso na construção civil e indústria moveleira; produção de chapas (MDF, MDP), compensados, aglomerados, laminados e faqueados; celulose e papel; movelaria; resinas (breu e terebintina); tanino; postes tratados; cavacos para produção de celulose; cavacos para geração de energia; mudas florestais; energia (lenha e carvão); máquinas e equipamentos; insumos e produtos químicos.

(51) 3221-6116 | @ageflor_rs
ageflor.com.br | ageflor@ageflor.com.br

Travessa Francisco Leonardo Truda, 40
17º Andar, sala 171 - Centro | Porto Alegre/RS



O SETOR DE BASE FLORESTAL NO RIO GRANDE DO SUL

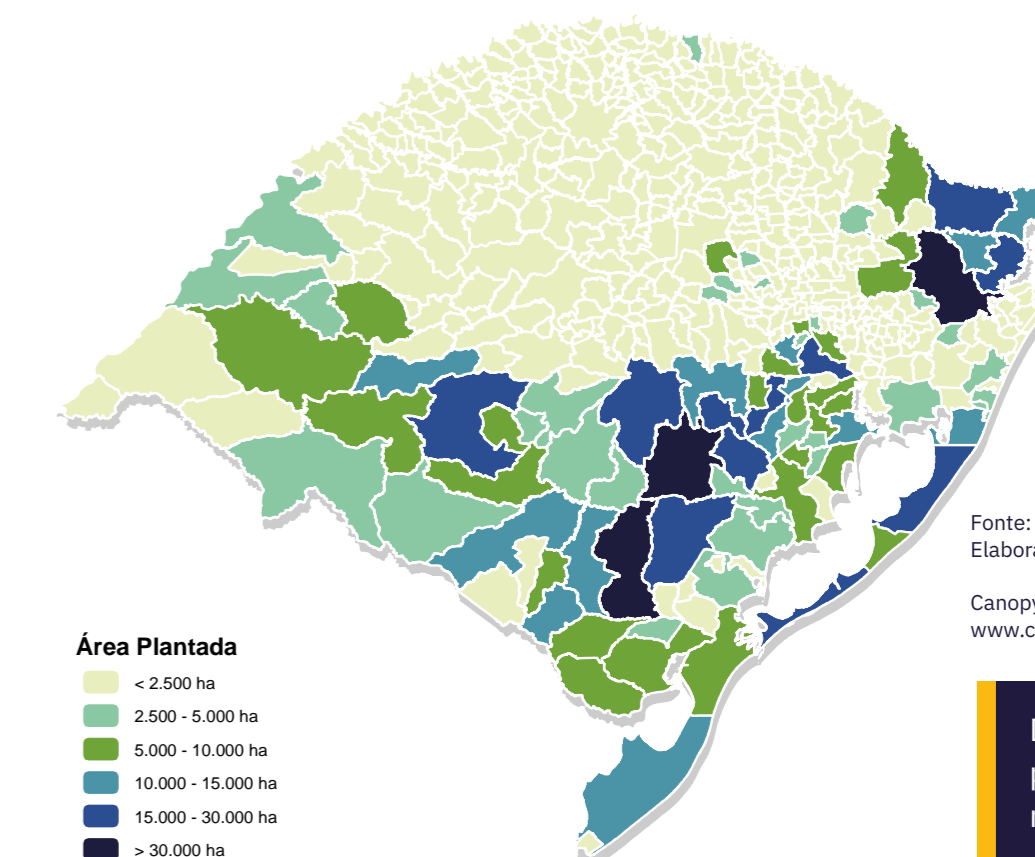
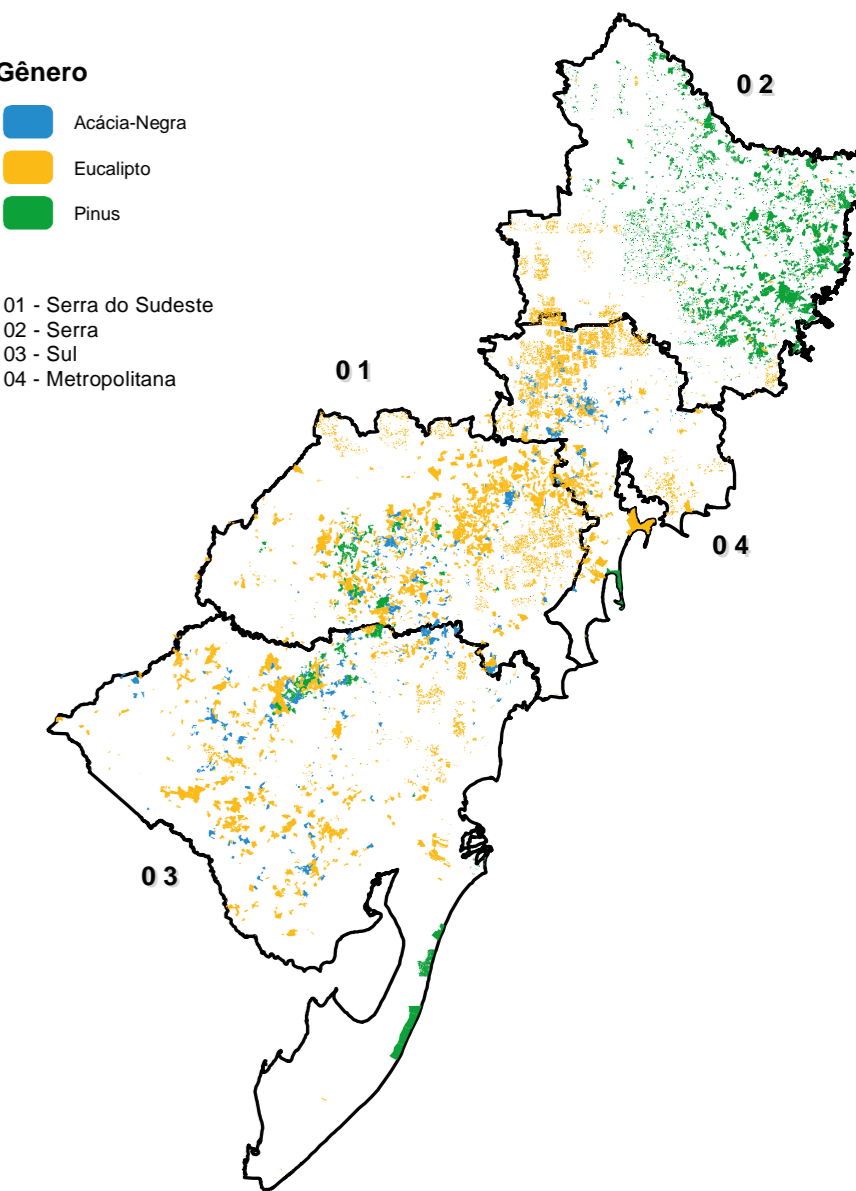
Regiões com maior área plantada no RS em 2023

Fonte: Base de dados Canopy 2024
Elaboração: RDK Logs

Canopy (Canopy Remote Sensing Solutions)
www.canopyrssi.tech

Gênero
Acácia-Negra
Eucalipto
Pinus

01 - Serra do Sudeste
02 - Serra
03 - Sul
04 - Metropolitana



Fonte: Base de dados Canopy 2024
Elaboração RDK Logs.

Canopy (Canopy Remote Sensing Solutions)
www.canopyrssi.tech

Distribuição das florestas plantadas por Município no RS.

